



GASTGEBER EUREF-CAMPUS BERLIN

ZUKUNFTSORT EUREF-CAMPUS BERLIN

INNOVATIONSHUB SEIT 2008



- EUREF steht für das „Europäische Energieforum“ und verfolgt die Idee eines Modellquartiers für die klimaneutrale, ressourcenschonende und intelligente Stadt von morgen
- Mit einer innovativen Gemeinschaft aus Wirtschaft und Wissenschaft, einer klimaneutralen Energieversorgung, dem intelligenten Energienetz, den energieeffizienten Gebäuden, der Erprobungsplattform für die Mobilität der Zukunft und den zahlreichen Forschungsprojekten wird hier tagtäglich bewiesen, dass die Energiewende machbar und finanzierbar ist
- Über Veranstaltungen zu den Themen Klimaschutz und Nachhaltigkeit, geführte Campustouren und Unternehmensbesuche sowie informative Projekte wie die EUREF-Energiewerkstatt, baut das Stadtquartier seine Funktion als Forum und Innovationshub stets weiter aus



EUREF-CAMPUS BERLIN

BELIEBTE LOCATIONS FÜR CO₂-NEUTRALE VERANSTALTUNGEN



6 Restaurants
und eine Bäckerei



10 einzigartige
Event-Locations



Über **100.000**
internationale Gäste jährlich



High Performer
als "Sustainable Meetings Partner" des Landes Berlin

5 Min
zum Bahnhof Südkreuz

25 Min
mit dem Fahrrad
in die Stadt

15 Min
mit dem Auto
in die Stadt

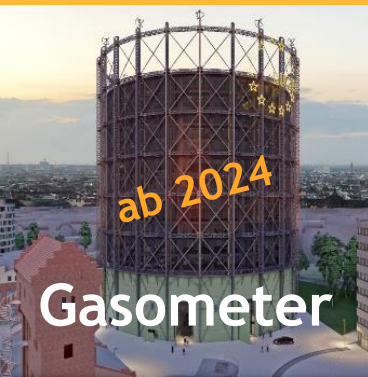
SUSTAINABLE
MEETINGS
BERLIN

High
Performer


Zertifizierter Partner

EUREF-CAMPUS BERLIN

ÜBERSICHT



Gasometer



Workstatt 26



Workstatt



Wasserturm



Schmiede



Grüns



Reglerhaus



EUREF-Pool



the CORD



Outdoor

EUREF-CAMPUS BERLIN

EIN ZUKUNFTSORT MIT 10 LOCATIONS



EUREF-CAMPUS

NACHHALTIG, WANDELBAR & AUßERGEWÖHNLICH



- Einzigartiges CO₂-neutrales Quartier in Deutschland
- Große Auswahl an Innen- und Außenflächen
- Treffpunkt für Politik und Wirtschaft
- Top Lage im Herzen Berlins
 - S-Bahnhof Schöneberg (100 m)
 - ICE-Bahnhof Südkreuz (500 m)
 - Autobahnkreuz Schöneberg
- 900 Parkplätze
- Davon über 200 Lademöglichkeiten für Elektrofahrzeuge
- Optimal für Probefahrten & Präsentation von Fahrzeugen
- Interaktive 360° - Locationtour

EUREF-EVENT

IHR PARTNER IN ALLEN BELANGEN

- Alle Dienstleistungen aus einer Hand mit hochwertiger technischer Ausstattung und Kompetenz für digitale und/oder hybride Veranstaltungen
- Catering via Meisterkoch Thomas Kammeier
- Nachhaltigkeit auf allen Ebenen
- Veranstaltungen von 50 - 2.000 Personen
- Vielseitige Rahmenprogramme
- Bewachtes Gelände rund um die Uhr
- Zertifiziert durch

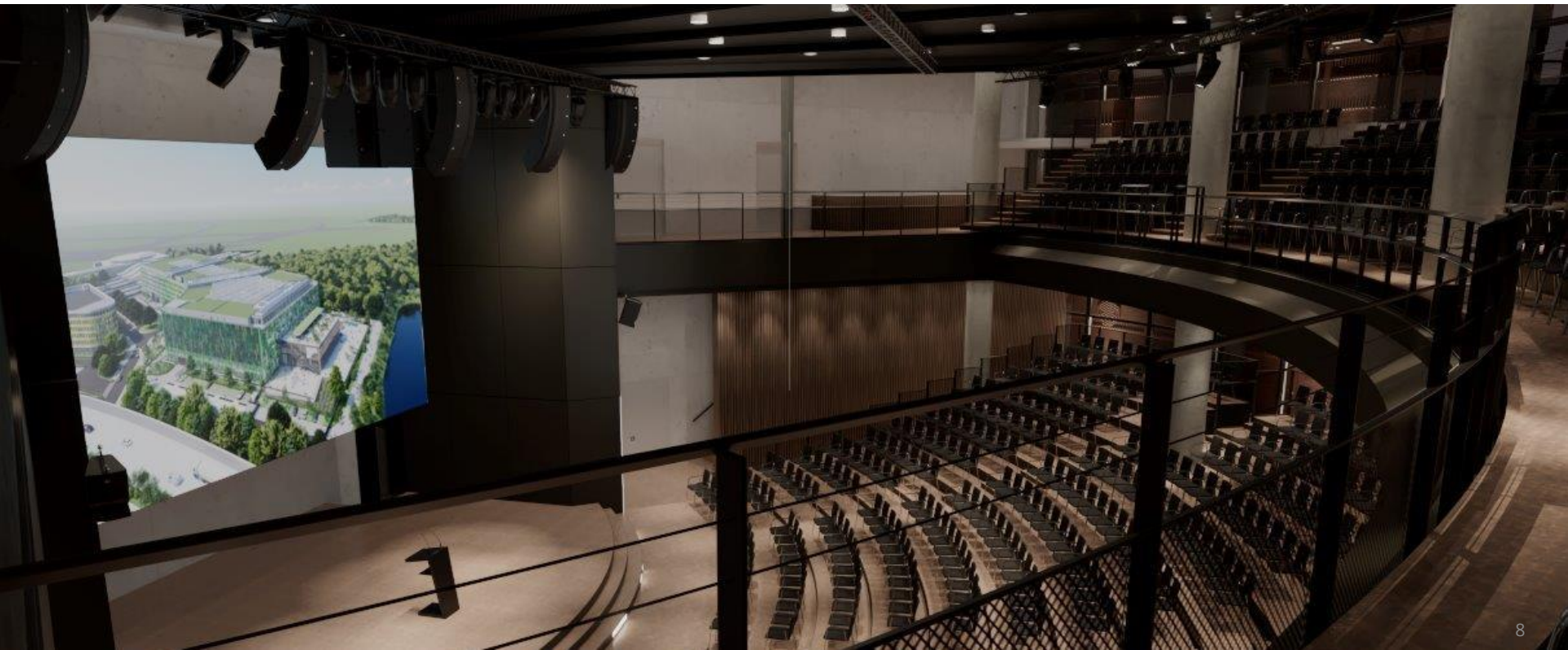


ENTDECKEN SIE DIE
EVENT-LOCATIONS vom
EUREF-CAMPUS BERLIN AUF EINER
VIRTUELLEN 360°-TOUR!



GASOMETER

AB 2024 VERANSTALTUNGEN IM INDUSTRIEDENKMAL

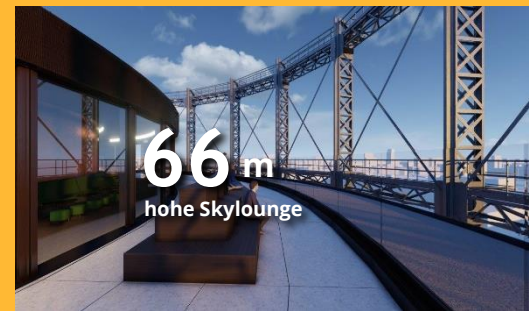


GASOMETER

AB 2024 VERANSTALTUNGEN IM INDUSTRIEDENKMAL



- Herzstück des EUREF-Campus Berlin
- Veranstaltungszentrum, Bürogebäude inkl. Sky Lounge
- multifunktionale, tageslichtdurchflutete Veranstaltungsflächen und nachhaltige Veranstaltungstechnik
- individuelle Nutzungskonzepte durch flexibel teilbare Veranstaltungsräume und Cateringflächen



GASOMETER

FACTS



Größe: über 2.000 m²

Empfang stehend: 1.100 Personen

Sitzplätze Reihe: 980 Personen

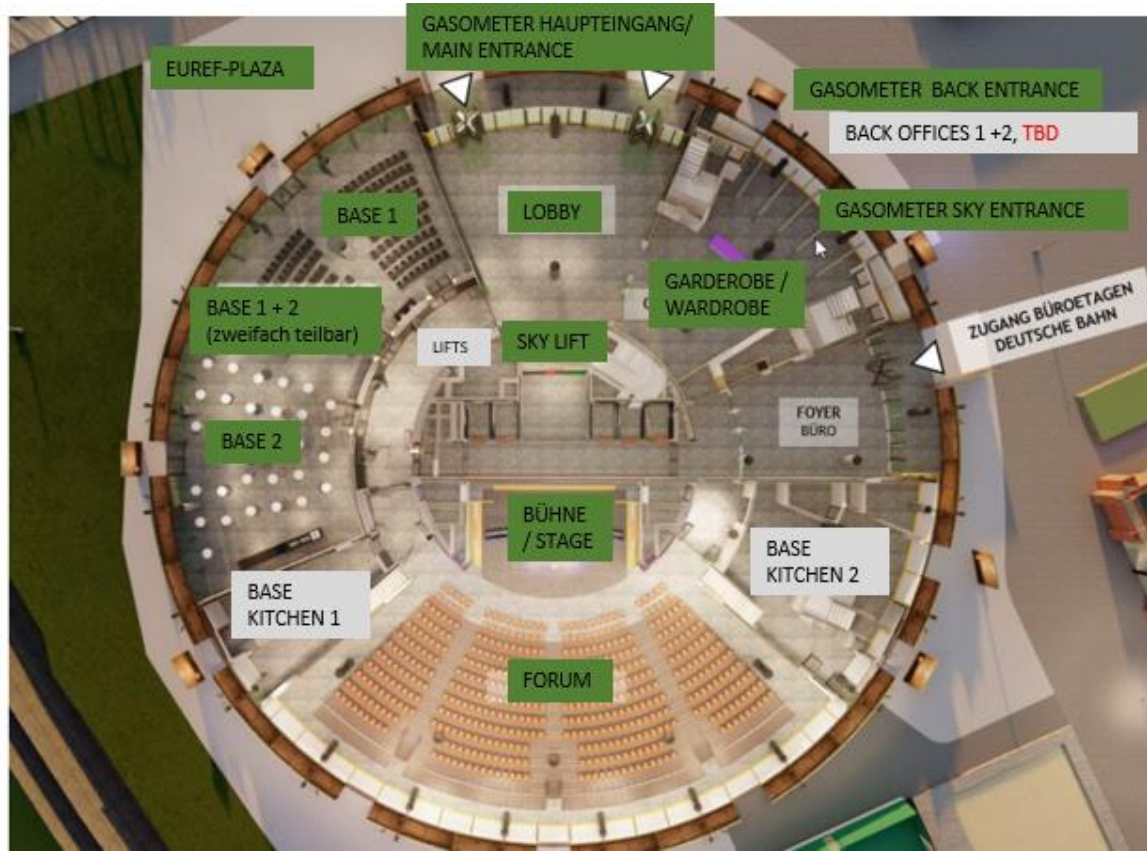
Sitzplätze Parlament: 300 Personen

Bankett Gala: 380-520 Personen

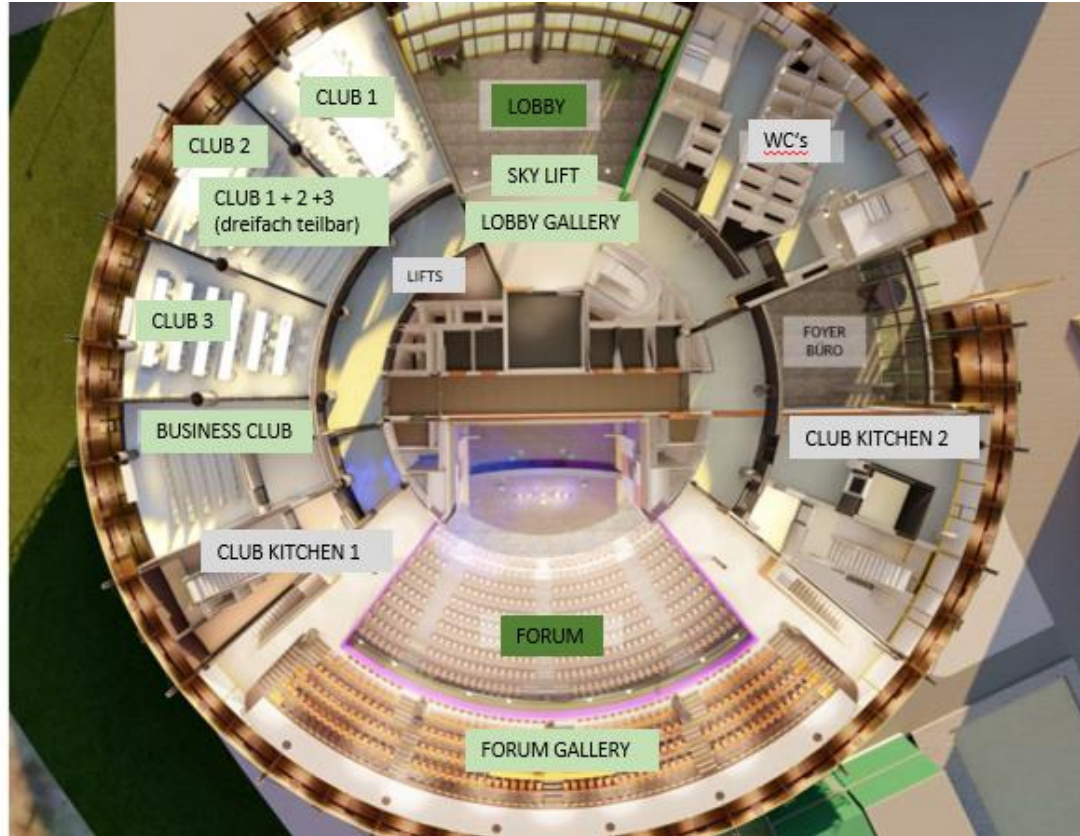
- Modernste, nachhaltige Architektur und Veranstaltungstechnik
- Architektur ist geprägt durch hohe Decken, breite Rolltore mit überdachten Außenbereichen
- Zentral am EUREF-Platz, neben dem Wasserturm und dem Grüns
- First Look: [Exklusive Gasometer Preview](#)

GASOMETER

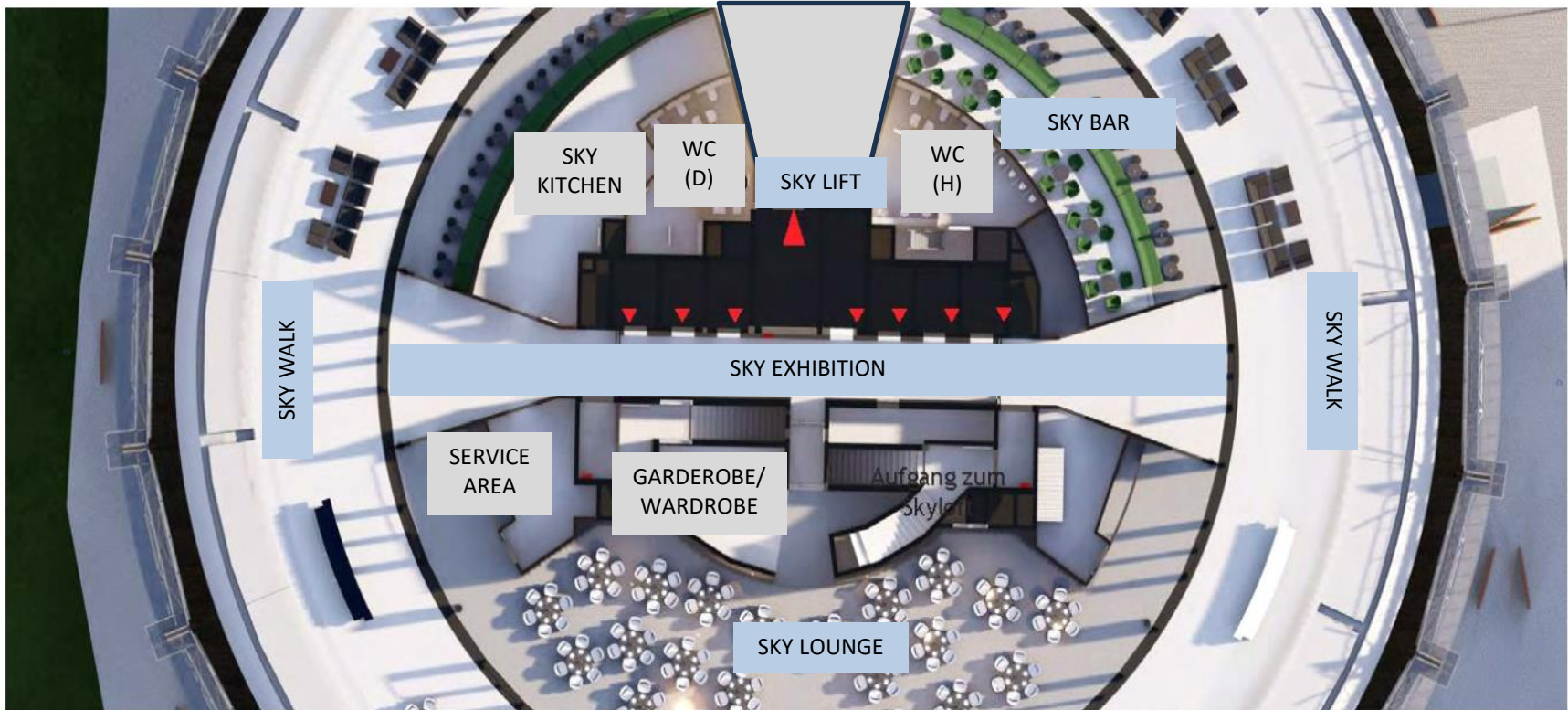
GRUNDRISS EG / BASE



GASOMETER: GRUNDRISS 1.OG / CLUB



GASOMETER: GRUNDRISS 15. OG / SKY



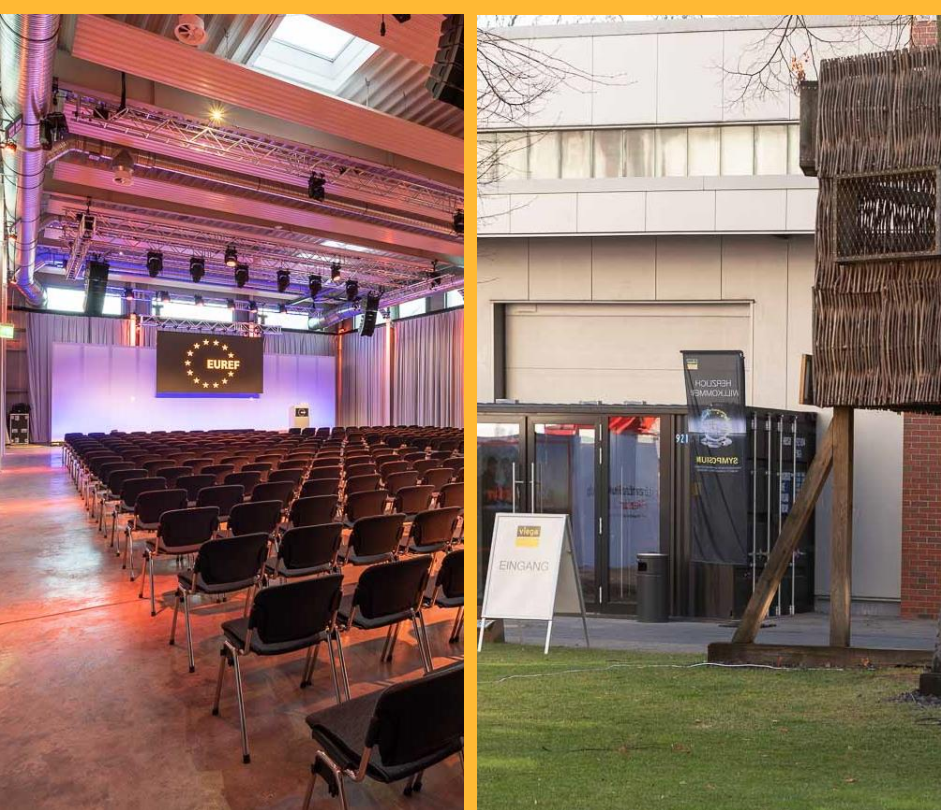
WERKSTATT 26

DIE MULTIFUNKTIONALE EVENTHALLE



WERKSTATT 26

FACTS



Größe 670 m²

Reihe 600 Personen

Parlamentarisch 342 Personen

Empfang 400 Personen

Dinner 450 Personen

- Sechs Meter hohe Decken ohne Säulen
- Flexibel in der Bestuhlung
- Geeignet für Konferenzen, Ausstellungen, Dinner Events & Fahrzeugpräsentationen
- Großzügige Außenfläche im Industrial Design
- In unmittelbarer Nähe zum Reglerhaus und the CORD

WERKSTATT 26

GRUNDRISS

Raubbreite 14,50 m
Raumlänge 46,20 m
Deckenhöhe 6,00 m



WERKSTATT

RAUM FÜR KREATIVE VERANSTALTUNGEN



WERKSTATT

FACTS



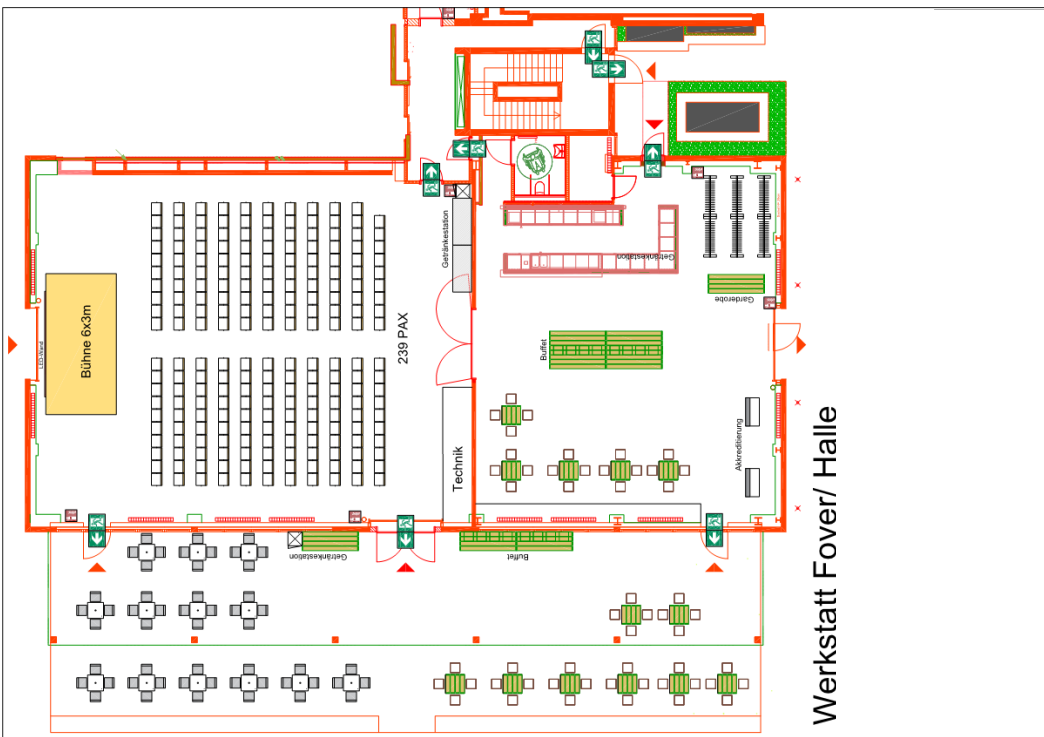
| | |
|--------------|--------------------|
| Foyer | 185 m ² |
| Halle | 266 m ² |
| Außenbereich | 235 m ² |

| | |
|-----------------|--------------|
| Reihe | 240 Personen |
| Parlamentarisch | 144 Personen |
| Empfang | 550 Personen |
| Dinner | 150 Personen |

- Großzügiges Foyer und tageslichtdurchflutete Eventhalle
- Hohe Decken, breite Rolltore und ein großer überdachter Außenbereich (durch Zelt erweiterbar)
- Für Fahrzeugpräsentationen bestens geeignet
- Industrieller Charakter
- Im Herzen des Campus, in direkter Nähe zum Wasserturm

WERKSTATT

GRUNDRISS



Halle
Raumbreite 18,50 m
Raumlänge 14,40 m
Deckenhöhe 11,00 m

Foyer
Raumbreite 10,32 m
Raumlänge 12,60 m

Terrasse
Breite 7,85 m
Länge 30,00 m

WASSERTURM

SCHÖNSTE BACKSTEINARCHITEKTUR



WASSTERTURM

FACTS



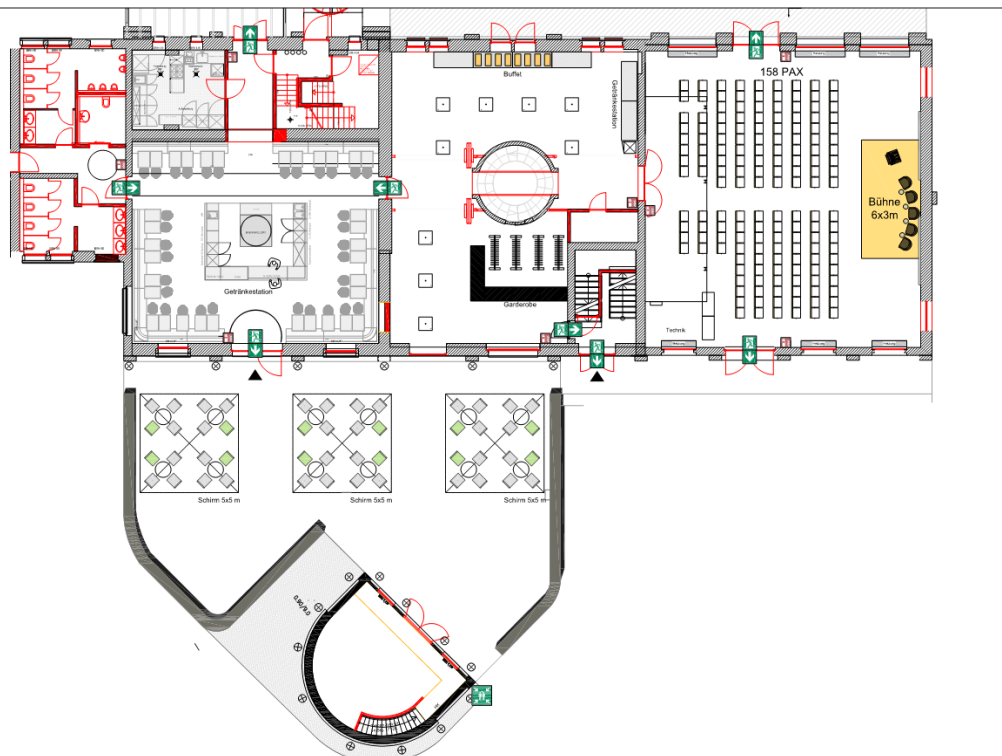
| | |
|--------------|---|
| Audimax | 210 m ² |
| Seminarräume | 63 m ² und 75 m ² |
| Café | 125 m ² |

| | |
|-----------------|--------------|
| Reihe | 160 Personen |
| Parlamentarisch | 100 Personen |
| Empfang | 150 Personen |
| Dinner | 90 Personen |
| Café | 65 Personen |

- Vielseitige Nutzung durch verschieden große Räume innerhalb eines Gebäudes
- Café & Restaurant am Wasserturm ebenfalls buchbar
- Großzügige Außenterrasse mit Blick auf den historischen Gasometer
- Zentral am EUREF-Platz gelegen

WASSERTURM

GRUNDRISS



Audimax

Raumbreite 14,00 m

Raumlänge 15,00 m

Deckenhöhe 11,00 m

Seminarraum 1

Raumbreite 7,00 m

Raumlänge: 9,00 m

Seminarraum 2

Raumbreite 6,00 m

Raumlänge 12,50 m

Café

Raumbreite 10,00 m

Raumlänge 12,50 m

Terrassenlänge 20,00 m

SCHMIEDE

TAGUNGSRÄUME & RESTAURANT



SCHMIEDE

FACTS



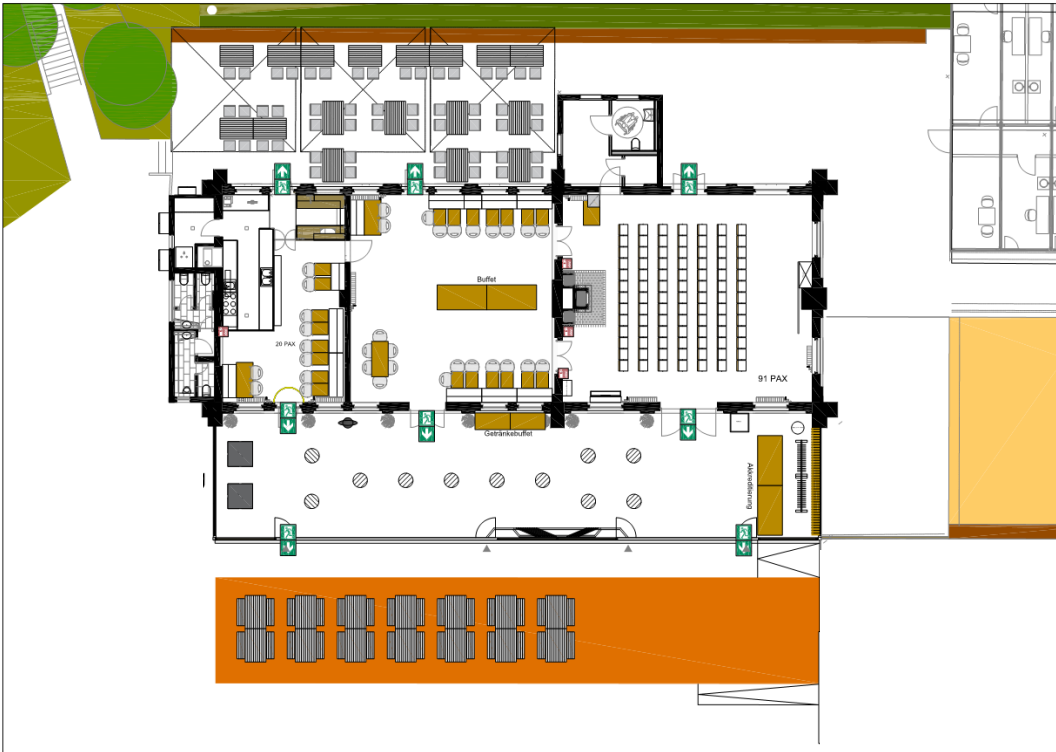
| | |
|----------------|--------------------|
| Kaminraum | 120 m ² |
| Mittelraum | 95 m ² |
| Wintergarten | 174 m ² |
| Terrasse vorne | 150 m ² |
| Amphitheater | auf Anfrage |

| | |
|-----------------|--------------|
| Reihe | 80 Personen |
| Parlamentarisch | 60 Personen |
| Empfang | 150 Personen |
| Dinner | 70 Personen |

- Ideal für kreative Workshops, Arbeitsessen und Hintergrundgespräche
- Perfekte Sommerlocation mit benachbartem Beachvolleyballfeld, Liegestühlen & Strandkörben (*nicht verfügbar bis 2024*)
- Auch geeignet für private Veranstaltungen

SCHMIEDE

GRUNDRISS



Kaminraum
Raumbreite 10,00 m
Raumlänge 12,00 m

Mittelraum
Raumbreite 10,00 m
Raumlänge 9,50 m

Wintergarten
Raumbreite 6,00 m
Raumlänge 29,00 m

Terrassenlänge 29,00 m

GRÜNS

MODERNES INTERIOR UND VEGETARISCHES ESSEN



GRÜNS

FACTS



| | |
|------------|--------------------|
| Restaurant | 122 m ² |
| Séparée | 39 m ² |

| | |
|---------------|-------------|
| Reihe | 60 Personen |
| Dinner | 99 Personen |
| Séparée-Tafel | 18 Personen |

- Vegetarisches Selbstbedienungsrestaurant
- Restaurant für größere Gruppen
- Geeignet für ergänzende Workshops, World Café Formate & Dinner
- Zentral gelegen am EUREF-Platz direkt am Haupteingang

GRÜNS

GRUNDRISS



Restaurant
Raumbreite 10,00 m
Raumlänge 12,20 m

Separée
Raumbreite 3,80 m
Raumlänge 10,30 m

REGLERHAUS

EXKLUSIVE ABENDVERANSTALTUNGEN



REGLERHAUS

FACTS

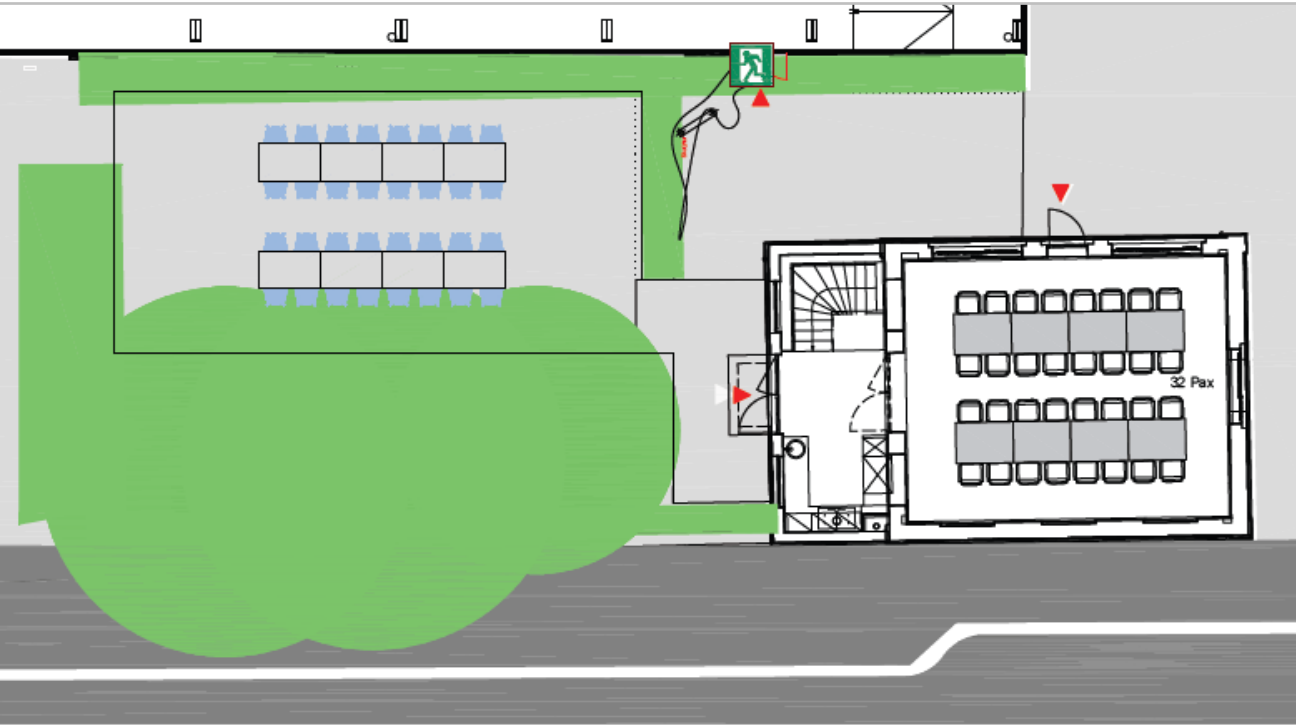


| | |
|---------|-------------------|
| Größe | 50 m ² |
| Dinner | 32 Personen |
| Reihe | 48 Personen |
| Empfang | 40 Personen |

- Stilvoll eingerichtetes, historisches Gebäude
- Angeschlossener Garten mit Terrasse
- Catering und exklusive Menüs über Thomas Kammeier und Team
- Ideal für exklusive Dinner im geschäftlichen und privaten Bereich und auch kleinere Tagungen
- Separater Zugang von der Torgauer Straße möglich
- Direkt angrenzend befindet sich der EUREF-Pool

REGLERHAUS

GRUNDRISS



Reglerhaus
Raumbreite 6,39 m
Raumlänge 7,92 m
Deckenhöhe 2,35 m

Poketgarden
Breite: 6,37 m
Länge: 12,85 m

EUREF-POOL

URBAN SUMMER PARTIES



EUREF-POOL

FACTS



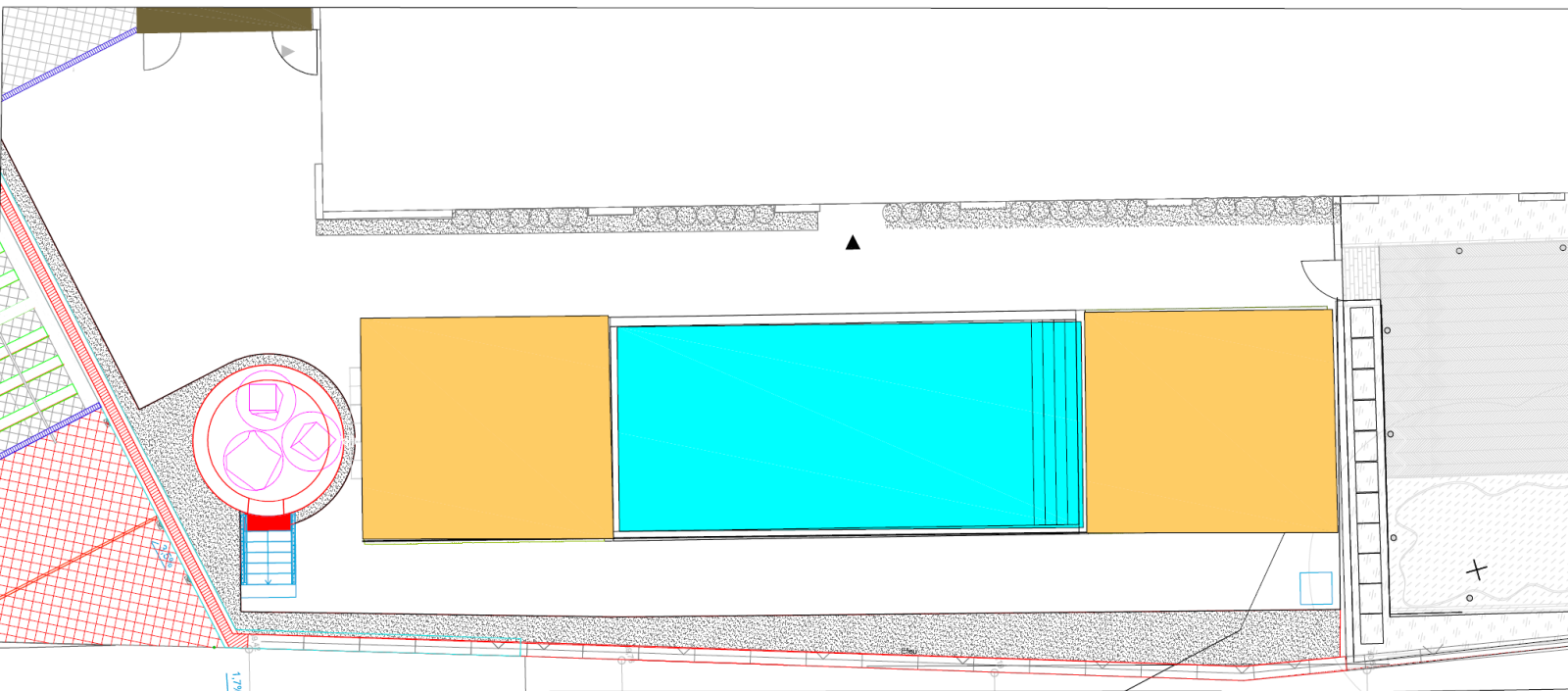
| | |
|------------------|--------------------|
| Pool geschlossen | 277 m ² |
| Pool offen | 199 m ² |
| Pool | 13x6 m |

Empfang 150 Personen

- Nachhaltig geheiztes Wasser mit Gegenstromanlage
- Ideal für Sommerfeste und Team-Events
- Direkter Zugang zur Werkstatt 26 und zum Reglerhaus
- Separater Zugang von der Torgauer Straße möglich
- Begehbare Holzdeck zur Abdeckung des Pools

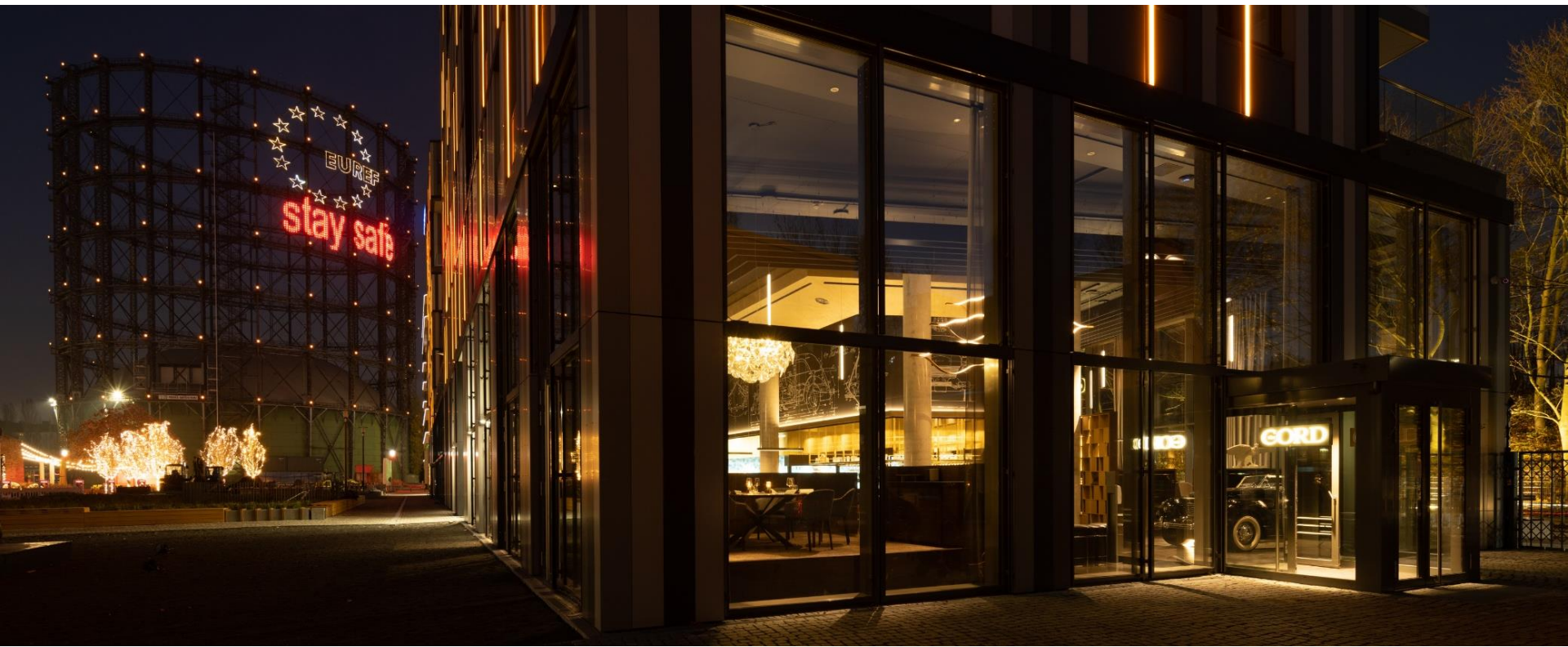
EUREF-POOL

GRUNDRISS



THE CORD RESTAURANT

DAS ABENDRESTAURANT



THE CORD RESTAURANT

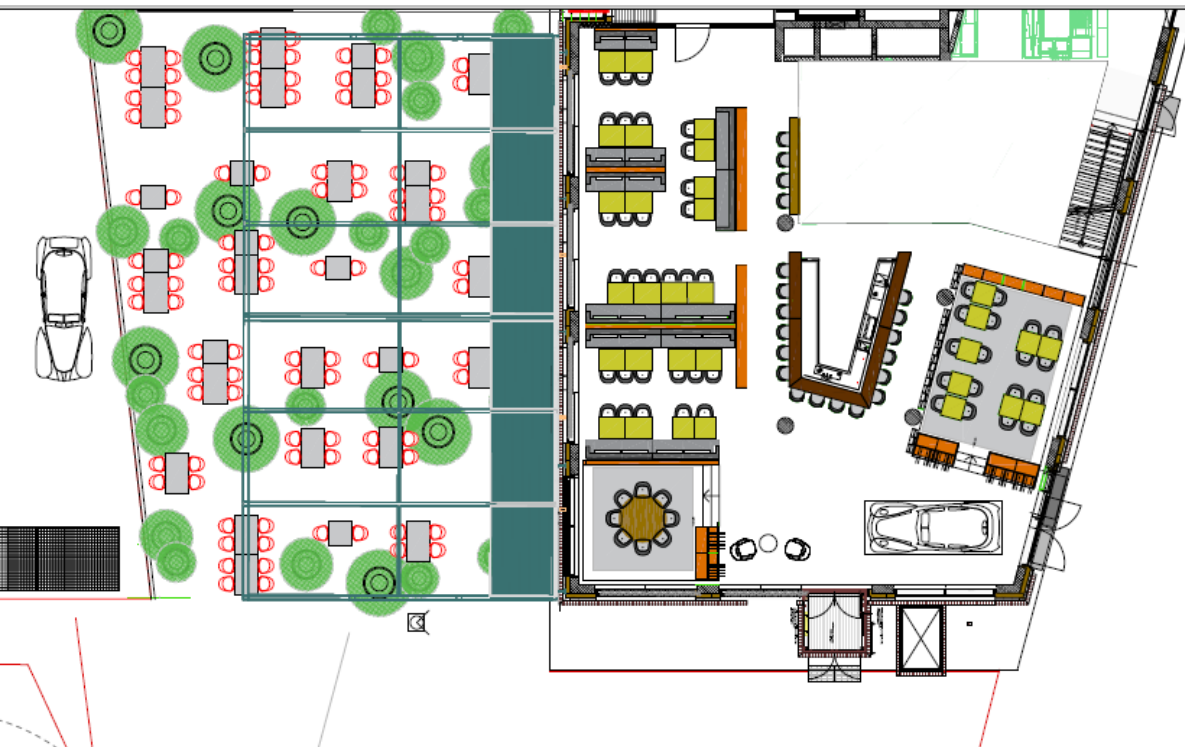
EUROPÄISCH, CASUAL FINE DINING, SAISONAL UND REGIONAL



- „Du bist was du isst“ - Im the CORD kann man mit gutem Gewissen genießen: das Restaurant mit Fokus auf Nachhaltigkeit und Regionalität bietet neue Klassiker, die mit Einfachheit Raffinesse erzeugen
- Fleisch, Fisch und vegetarisches Grillkonzept
- Inspiriert vom ersten stromlinienförmigen und somit innovativsten Auto seiner Zeit (1937), dem **Cord 810/812**
- Ideal für exklusive Dinner im geschäftlichen und privaten Bereich, als Showroom buchbar und befahrbar mit separatem Zugang von der Torgauer Straße

THE CORD RESTAURANT

GRUNDRISS



Restaurant
Raumbreite 17,0 m
Raumlänge 21,0 m

Terrasse
Breite 15,54 m
Länge 21,87 m

Überdachung
Breite 11,58 m
Länge 20,86 m

Plätze im Restaurant 104 Personen
Plätze auf der Terrasse 100 Personen

VIELSEITIGE AUßENFLÄCHEN



FOODBOX UND FOODTRUCK



ANSPRECHPARTNER

LEITUNG



Dennis Belloff

Head of Events
Operations
EUREF-Event



Ingrid Böger

Head of Events
Quality & Sustainability
EUREF-Event



Jens Breetz

Technical Manager
EUREF-Event

WIR FREUEN UNS AUF IHRE ANFRAGE!



www.euref.de



[@eurefcampus](https://www.instagram.com/eurefcampus)



[@eurefcampus](https://www.facebook.com/eurefcampus)

